



Infovergadering aankoop grond  
Kasteeldreef en bouw nieuwe  
sportinfrastructuur

2 februari 2016

## Aankoop grond

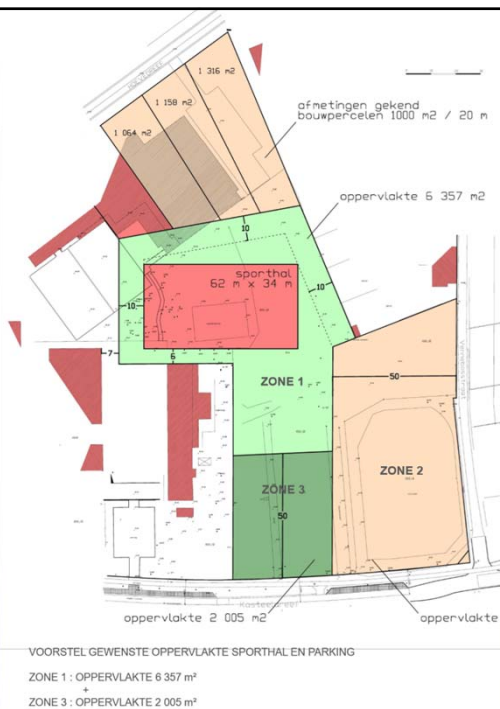
- ▶ Op 14 december 2015 is de gemeenteraad akkoord gegaan met de aankoop van een gedeelte van de grond van het Gemeenschapsonderwijs gelegen aan de Kasteeldreef.
- ▶ De verkoopovereenkomst zal op de gemeenteraad van maart ter goedkeuring voorliggen.

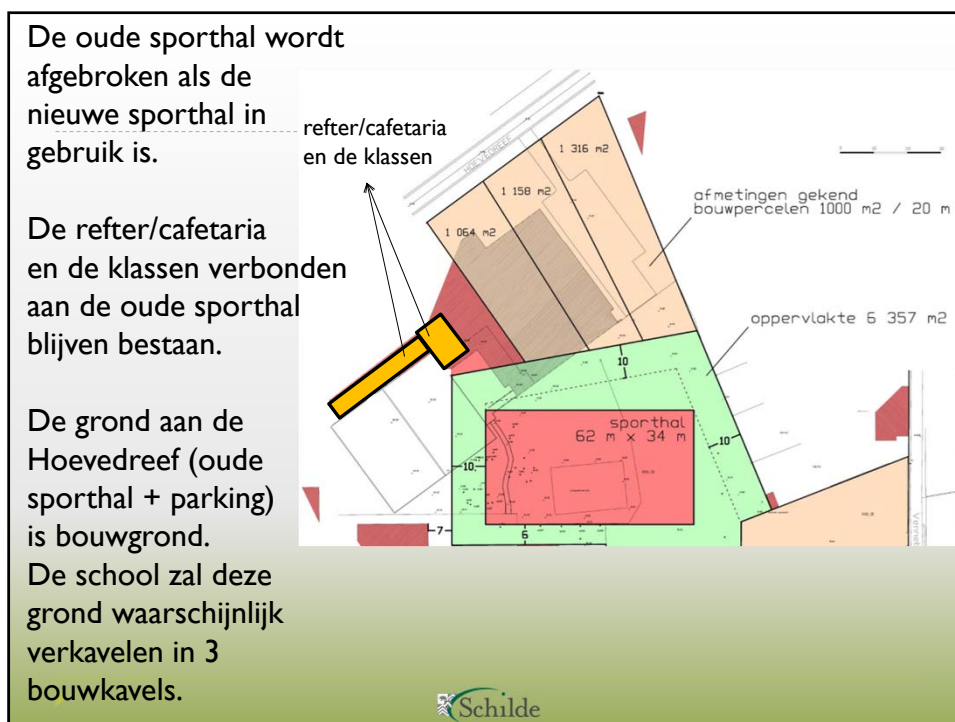
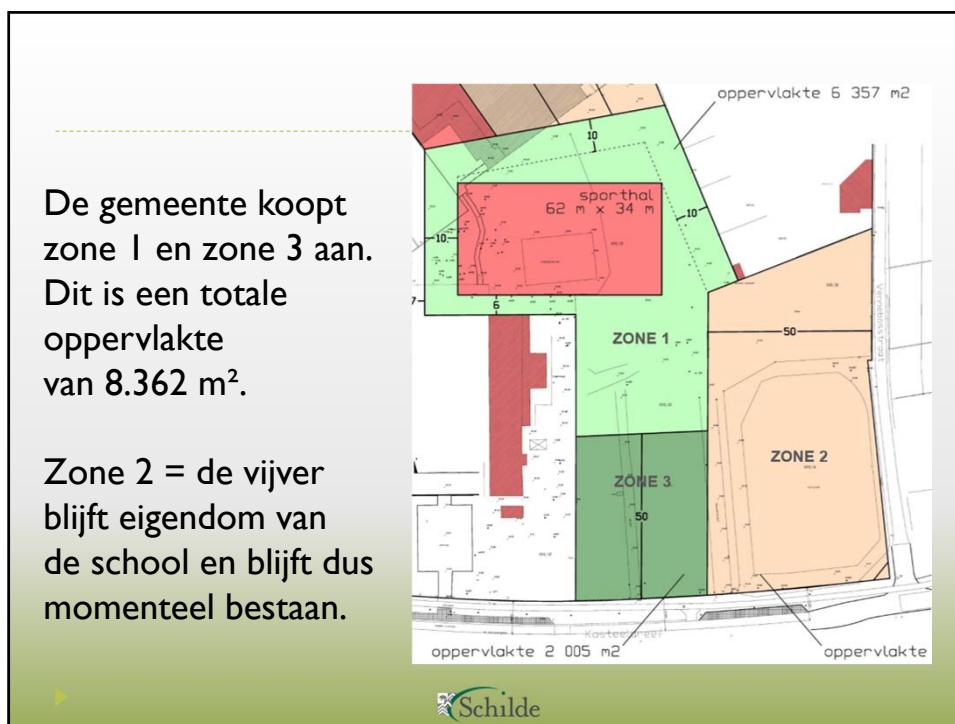


## Bestaande toestand



## Situering grond



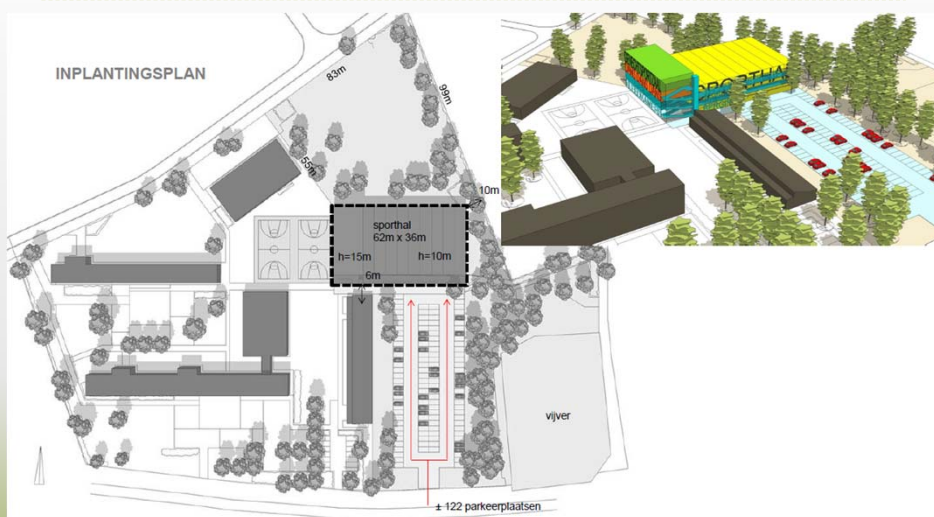


## Bestemming

- ▶ De bestemming van deze grond is **OPENBAAR NUT**.
- ▶ In een zone van openbaar nut mag sportinfrastructuur en een publieke parking gebouwd worden.



## Inplantingsplan sportinfrastructuur en parking



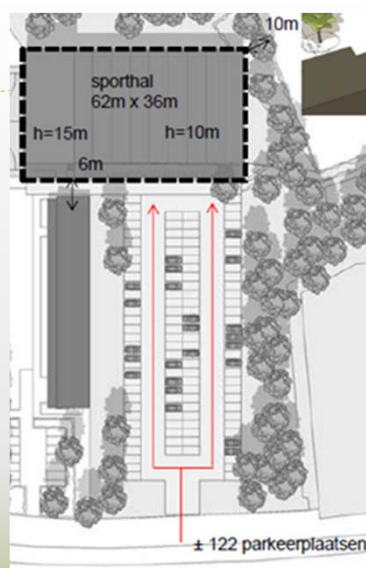
## Bosgedeelte

Meest waardevol gedeelte:

- ▶ Dreefstructuur van gewone Esdoorns, gelegen tussen de rechterkant parking en de vijver.
  - ➔ blijft bestaan

Resterend gedeelte:

- ▶ Opschot van jonge bomen die een mindere waarde hebben.



## Indeling sportinfrastructuur



## Raming ruimtes sportinfrastructuur

Het vooropgestelde programma van eisen vertaalt zich in onderstaande oppervlaktes:

✓ Sporthal	48m x 32m (3 basketbalvelden)
✓ Danszaal	32m x 14m
✓ Gevechtssportzaal	28m x 14m
✓ Tafeltennislokaal	12m x 8,5m
✓ Cafetaria met berging	15m x 12m
✓ 8 groepskleedkamers	
✓ 4 individuele kleedkamers	
✓ Berging sporthal	48m x 3,5m
✓ Berging sportzalen	± 90m <sup>2</sup>



## Toekomst

- Verkoopovereenkomst (compromis) wordt geagendeerd op gemeenteraad van maart.
- Een stuurgroep wordt opgericht om dit project in goede banen te leiden.



Vragen & suggesties?

